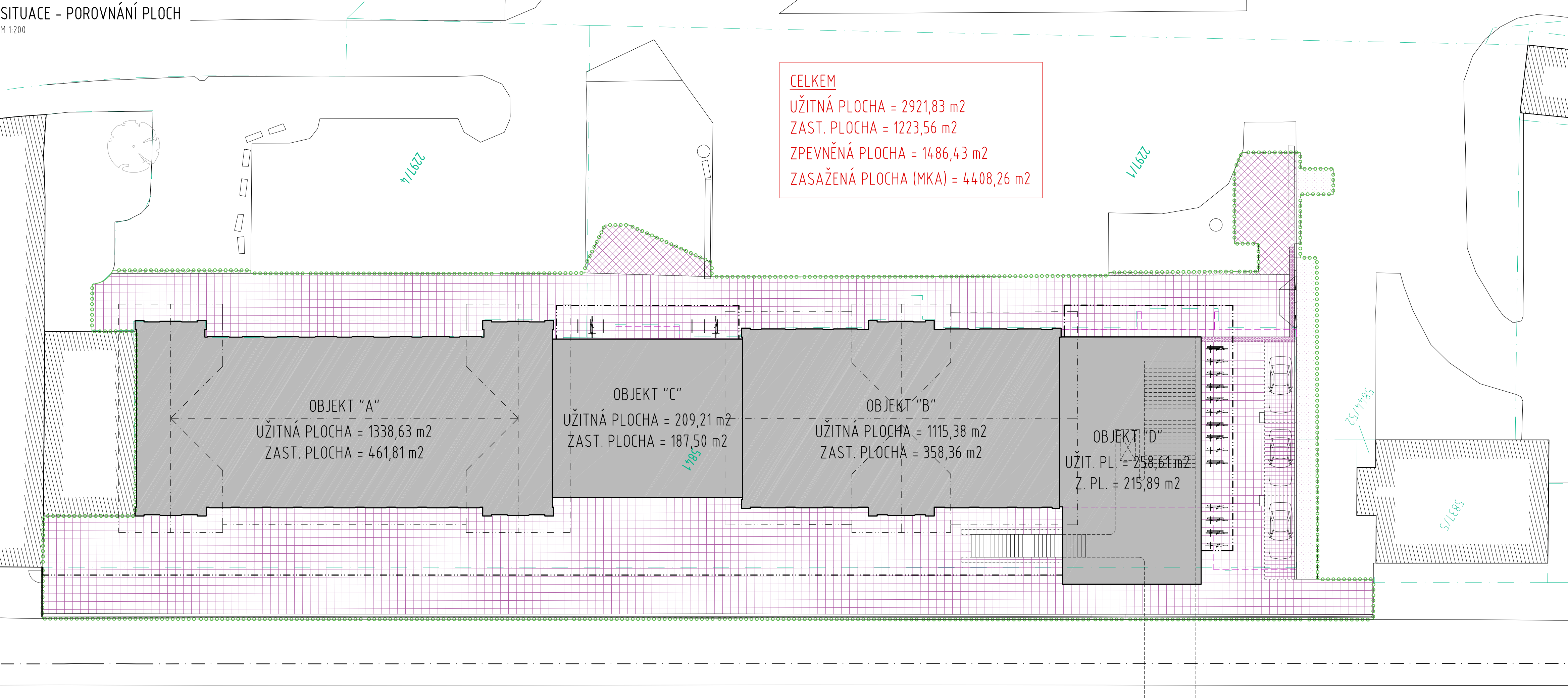
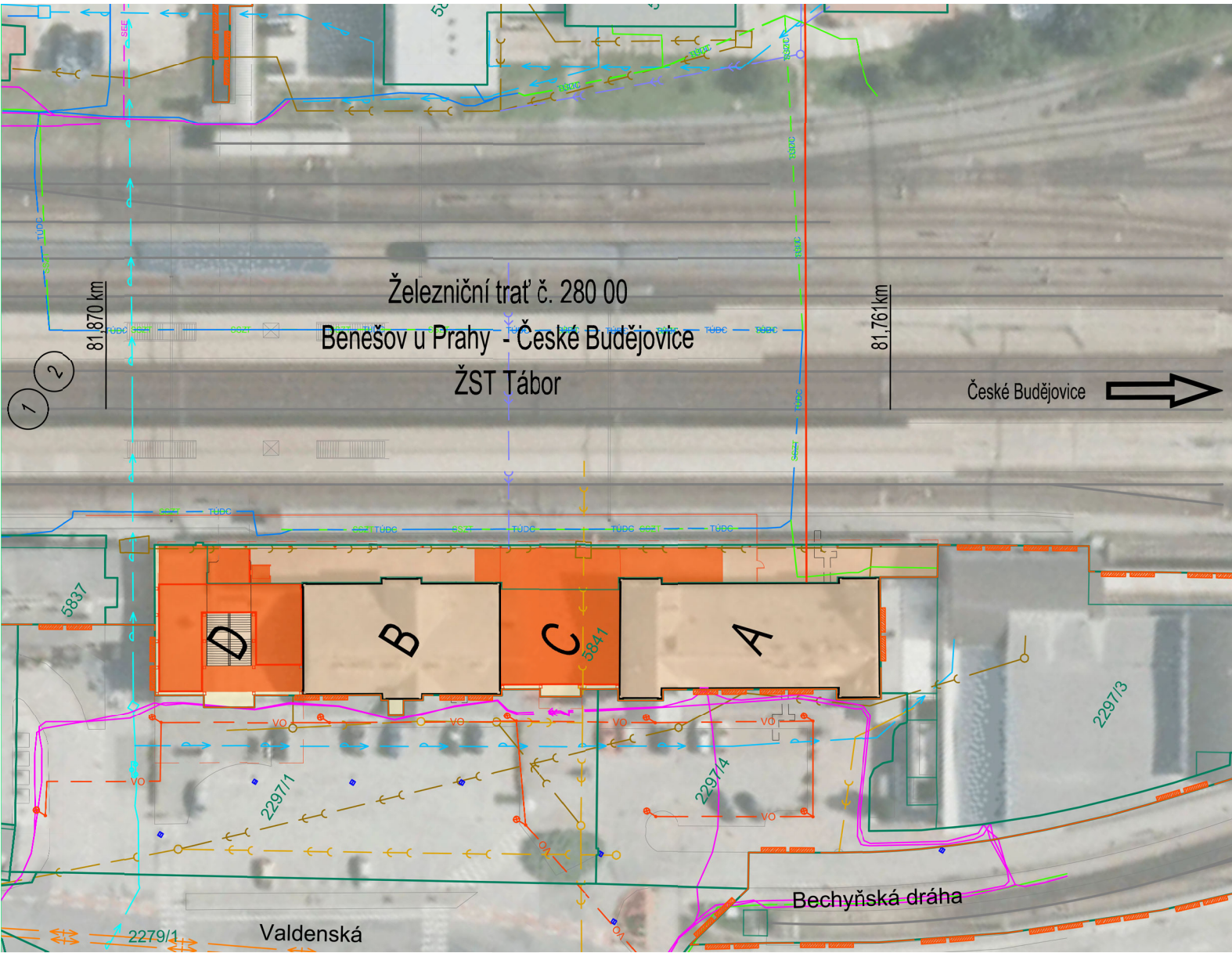


SITUACE - POROVNÁNÍ PLOCH

M 1:200



ZASAŽENÉ PLOCHY (ZÁMĚR PROJEKTU):



ZÁMĚR PROJEKTU NEUVAŽUJE PLOCHU PŘED VÝPRVNÍ BUDOVOU ANI VEDLE OBJEKTU D (VÝKOP PRO PODCHOD). NA STRANĚ 48 ZÁMĚRU PROJEKTU JE UVEDENA CELKOVÁ PLOCHA VSTUPUJÍCÍ DO MKA 3880,79 m<sup>2</sup> A ZPEVNĚNÁ PLOCHA JE CELKEM 274,04 m<sup>2</sup>. AKTUÁLNÍ PROJEKT PDPS UVAŽUJE S CELKOVOU PLOCHOU DO MKA 4408,26 m<sup>2</sup>.

Ministerstvo dopravy Státní fond dopravní infrastruktury	
Jiná ověření:	Paré:
Orientační schéma: 	Razítko oprávněné osoby:  Podpis: Datum:
Revize:	Datum:
-	-
-	-
-	-
Stavebník/Investor: <b>Správa železnic, státní organizace</b> Adresa: Dlážděná 1003/7, 110 00 Praha 1 Zástupce investora: Stavební správa západ Adresa: Diamond Point, Ke Štvanici 656/3, 186 00 Praha 8 - Karlín	
Zhotovitel díla:	<b>APRIS s.r.o.</b> Adresa: U Plynárny 1002/97, 101 00 Praha 10 Kontakt: T: +420 261 260 358 E: apris@apris.cz
Zhotovitel objektu:	<b>APRIS s.r.o.</b> Adresa: U Plynárny 1002/97, 101 00 Praha 10 Kontakt: T: +420 261 260 358 E: apris@apris.cz
Hlavní projektant (HIP):	Ing. Vojtěch Hejl
Architekti:	Ing. arch. M. Tylšová, Ing. arch. V. Taraba
Název stavby/akce:	<b>REKONSTRUKCE VÝPRVNÍ BUDOVY V ŽST. TÁBOR</b>
Název části:	-
Název objektu/díli části:	-
Název přílohy:	Situace stavby
Název díli části přílohy:	Situace - porovnání ploch
Odpovědný projektant:	Zpracovatel přílohy:
Ing. arch. M. Tylšová	Ing. Vojtěch Hejl
Kraj:	Katastrální území:
Jihočeský	Tábor
Označení investora:	Stupeň dokumentace:
S 6 1 1 7 0 0 2 3 0	P D P S
Označení zhotovitele:	Měřítko:
2023058	1:200
Označení části:	Formáty:
-	5x44
Označení objektu/komplexu:	TUDU:
-	1701K1
Číslo přílohy:	Stupeň dokumentace:
2. C.06	PDPS
Stupeň dokumentace:	Smluvní datum zpracování:
PDPS	11.10.2024
Označení investora: S 6 1 1 7 0 0 2 3 0 Stupeň dokumentace: P D P S Měřítko: 1:200 Formáty: 5x44 Tudou: 1701K1	